



ФЕДЕРАЛЬНАЯ СЛУЖБА  
ГОСУДАРСТВЕННОЙ СТАТИСТИКИ

# Территориальный орган Федеральной службы государственной статистики по Сахалинской области



июль 2023 года



ФЕДЕРАЛЬНАЯ СЛУЖБА  
ГОСУДАРСТВЕННОЙ СТАТИСТИКИ

# Заработная плата и численность работников в организациях Сахалинской области

Территориальный орган Федеральной  
службы государственной статистики  
по Сахалинской области

июль 2023 года

- 01** Среднемесячная номинальная начисленная заработная плата в июле 2023 года
- 02** Среднесписочная численность работников организаций (без внешних совместителей) в июле 2023 года
- 03** Движение работников и неполная занятость в организациях Сахалинской области во 2 квартале 2023 года



# СРЕДНЕМЕСЯЧНАЯ НОМИНАЛЬНАЯ НАЧИСЛЕННАЯ ЗАРАБОТНАЯ ПЛАТА

в июле 2023 года

**116 532** рублей  
по Сахалинской области

**113,6%**  
в % к июлю 2022

**109,0%**  
Реальная заработная  
плата в % к июлю 2022

## Виды экономической деятельности с наибольшей и наименьшей заработной платой в Сахалинской области



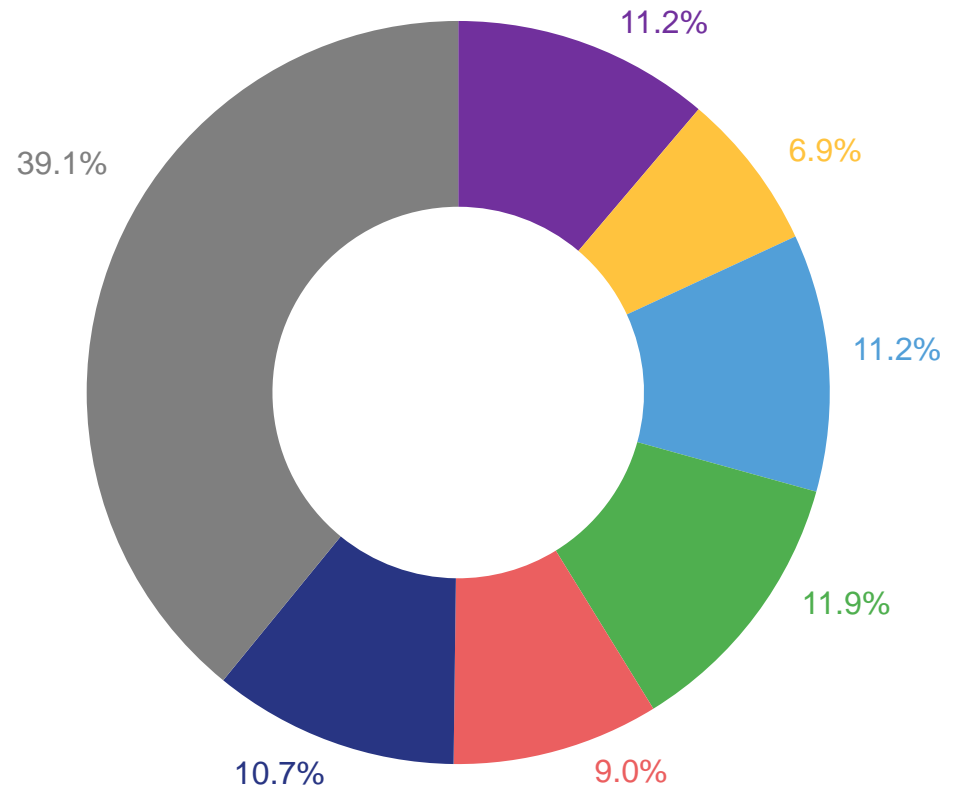
# СРЕДНЕСПИСОЧНАЯ ЧИСЛЕННОСТЬ РАБОТНИКОВ ОРГАНИЗАЦИЙ (без внешних совместителей)

в июле 2023 года

**184 622** человек  
по Сахалинской области

Виды экономической деятельности, в которых трудится наибольшее число работников в Сахалинской области

- Государственное управление и обеспечение военной безопасности; социальное обеспечение
- Торговля оптовая и розничная; ремонт автотранспортных средств и мотоциклов
- Деятельность в области здравоохранения и социальных услуг
- Образование
- Строительство
- Транспортировка и хранение
- Прочие виды экономической деятельности

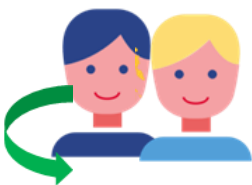


# ДВИЖЕНИЕ РАБОТНИКОВ И НЕПОЛНАЯ ЗАНЯТОСТЬ В ОРГАНИЗАЦИЯХ САХАЛИНСКОЙ ОБЛАСТИ во 2 квартале 2023 года



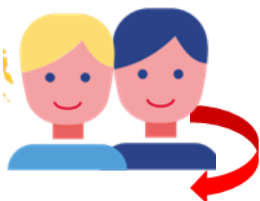
Численность работников списочного состава на конец 2 квартала 2023г.

**150,3** тыс. человек



Число принятых работников





**17,3** тыс. человек



Число выбывших работников

**17,8** тыс. человек

РАСПРЕДЕЛЕНИЕ РАБОТНИКОВ ОРГАНИЗАЦИЙ ПО ВИДАМ НЕПОЛНОЙ ЗАНЯТОСТИ в % к общему количеству работников списочного состава, находящихся в режиме неполной занятости

-  Отпуск без сохранения заработной платы
-  Неполное рабочее время по соглашению между работником и работодателем
-  Простой по вине работодателя и по причинам, не зависящим от работодателя и работника
-  Неполное рабочее время по инициативе работодателя

